

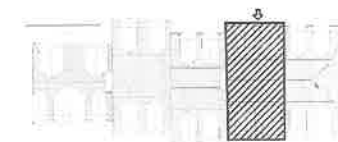
VILLAS d'HALLEFORT

MAISONS-ALFORT

20-24 RUE BOURGELAT ET 7 RUE CHABERT
94700 MAISONS-ALFORT

N.4 VILLA VERONE

Rez-de-chaussée



ENTREE	4.27 m ²
SEJOUR	27.65 m ²
CUISINE	7.10 m ²
WC	1.81 m ²
DRESS	2.19 m ²
TOTAL SURF. HABITABLE RDC	43.02 m²
DGT1	4.29 m ²
SDB WC	4.47 m ²
CH1	13.91 m ²
CH2	10.04 m ²
CH3	9.13 m ²
TOTAL SURF. HABITABLE R+1	41.84 m²
DGT2	2.55 m ²
SDB WC	3.51 m ²
CH4	10.21 m ²
CH5	15.31 m ²
TOTAL SURF. HABITABLE R+2	31.58 m²
SURF. HABITABLE TOTALE	116.44 m²
JARDIN	47.43 m ²
SURFACE INFÉRIEURE A 1,80 M	10.47 m ²
TOTALE DES SURFACES	174.34 m²

Fenêtre	Tableau électrique	Cuisine
Porte-fenêtre	PL Placard	LV Lave vaisselle
Gaine technique	Limite H<180 cm	LL Lave linge
Faux plafonds, soffite	CH Chaudière	R Réfrigérateur
	B Ballon	

DATE: MAI 2023

INDICE:00



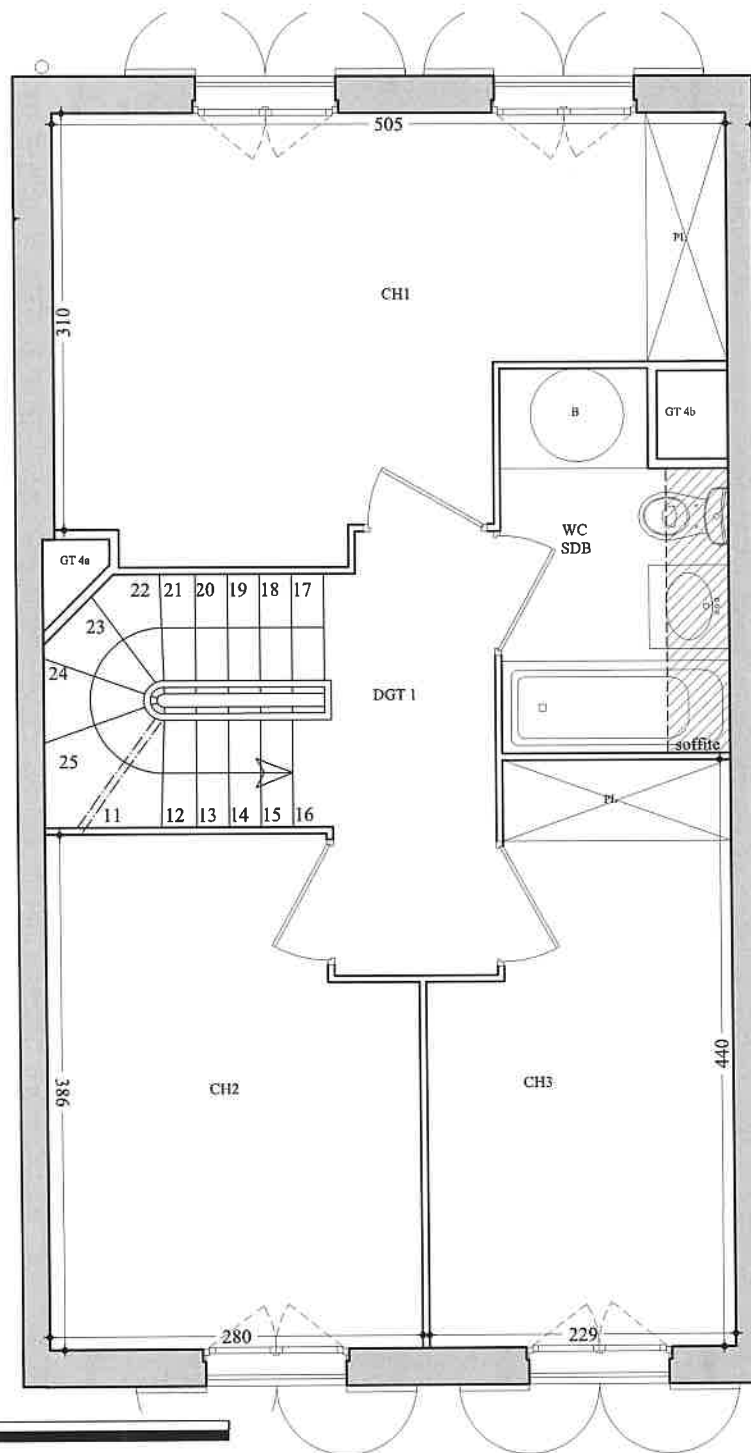
**LA GENERALE
DE PROMOTION**
Des rêves réalisés



BONTEMPI
Architecture



Des modifications sont susceptibles d'être apportées à ce plan en fonction des nécessités techniques et administratives de la réalisation, tant en ce qui concerne les dimensions libres que les équipements et les réseaux divers, les appareillages sanitaires et électriques. Il est admis une tolérance de 5% par rapport à la surface habitable globale du logement. Les retombées, soffites, faux plafonds ainsi que l'emplacement des sanitaires ne sont pas tous figurés ou le sont à titre indicatif.



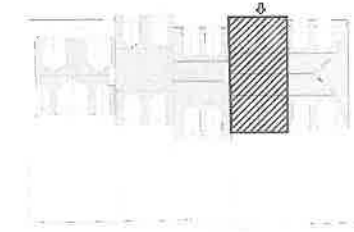
VILLAS d'HALLEFORT

MAISONS-ALFORT

20-24 RUE BOURGELAT ET 7 RUE CHABERT
94700 MAISONS-ALFORT

N.4 VILLA VERONE

1er étage



ENTREE	4.27 m ²
SEJOUR	27.65 m ²
CUISINE	7.10 m ²
WC	1.81 m ²
DRESS	2.19 m ²
TOTAL SURF. HABITABLE RDC	43.02 m²
DGT1	4.29 m ²
SDB WC	4.47 m ²
CH1	13.91 m ²
CH2	10.04 m ²
CH3	9.13 m ²
TOTAL SURF. HABITABLE R+1	41.84 m²
DGT2	2.55 m ²
SDB WC	3.51 m ²
CH4	10.21 m ²
CH5	15.31 m ²
TOTAL SURF. HABITABLE R+2	31.58 m²
SURF. HABITABLE TOTALE	116.44 m²
JARDIN	47.43 m ²
SURFACE INFERIEURE A 1,80 M	10.47 m ²
TOTALE DES SURFACES	174.34 m²

	Fenêtre		Tableau électrique		Cuisine
	Porte-fenêtre		Placard		Lave vaisselle
	Gaine technique		Limite H<180 cm		Lave linge
	Faux plafonds, soffite		Chaudière		Réfrigérateur
			Ballon		

DATE: MAI 2023

INDICE:00



0 1 2 5m

Des modifications sont susceptibles d'être apportées à ce plan en fonction des nécessités techniques et administratives de la réalisation, tant en ce qui concerne les dimensions libres que les équipements et les réseaux divers, les appareillages sanitaires et électriques. Il est admis une tolérance de 5% par rapport à la surface habitable globale du logement. Les retombées, soffites, faux plafonds ainsi que l'emplacement des sanitaires ne sont pas tous figurés ou le sont à titre indicatif.

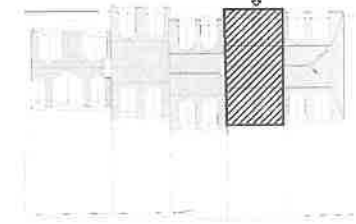
VILLAS d'HALLEFORT

MAISONS-ALFORT

20-24 RUE BOURGELAT ET 7 RUE CHABERT
94700 MAISONS-ALFORT

N.4 VILLA VERONE

2ème étage

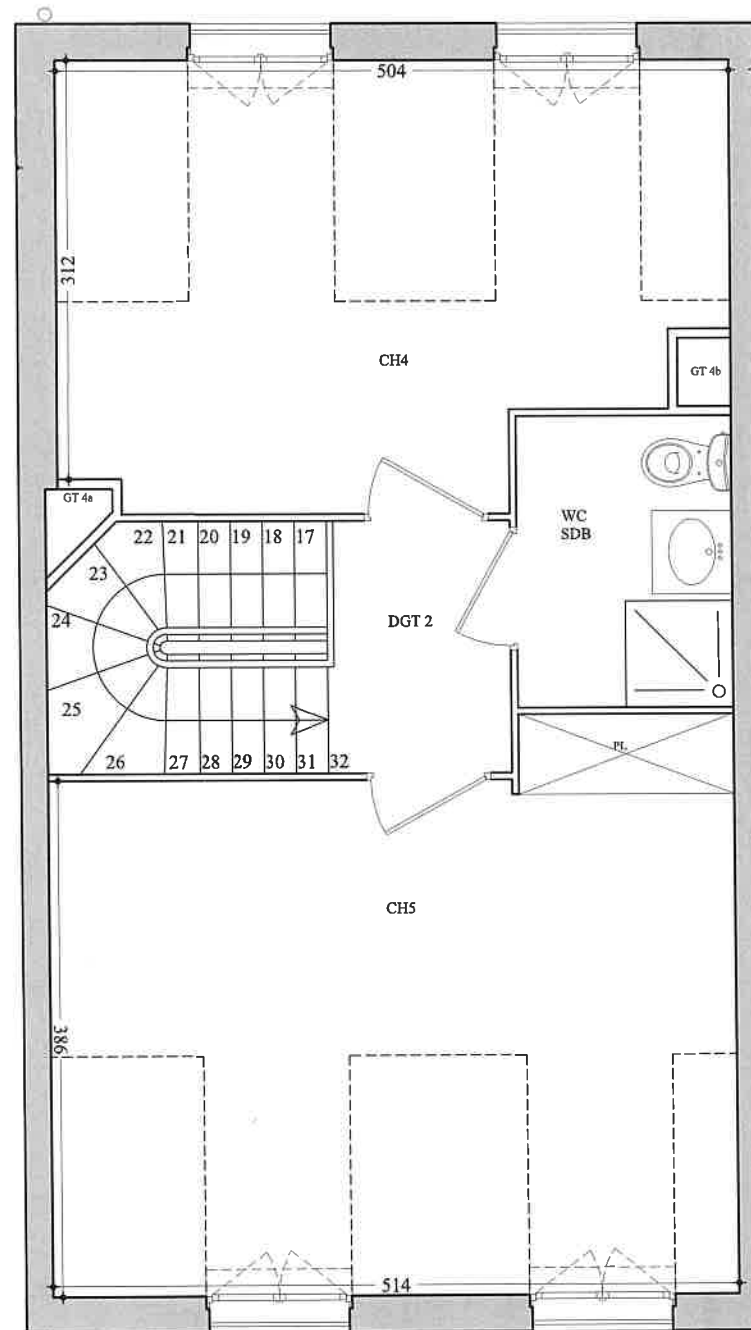


ENTREE	4.27 m ²
SEJOUR	27.65 m ²
CUISINE	7.10 m ²
WC	1.81 m ²
DRESS	2.19 m ²
TOTAL SURF. HABITABLE RDC	43.02 m²
DGT1	4.29 m ²
SDB WC	4.47 m ²
CH1	13.91 m ²
CH2	10.04 m ²
CH3	9.13 m ²
TOTAL SURF. HABITABLE R+1	41.84 m²
DGT2	2.55 m ²
SDB WC	3.51 m ²
CH4	10.21 m ²
CH5	15.31 m ²
TOTAL SURF. HABITABLE R+2	31.58 m²
SURF. HABITABLE TOTALE	116.44 m²
JARDIN	47.43 m ²
SURFACE INFERIEURE A 1,80 M	10.47 m ²
TOTALE DES SURFACES	174.34 m²

	Fenêtre		Tableau électrique	C	Cuisine
	Porte-fenêtre	PL	Placard	LV	Lave vaisselle
	Gaine technique	---	Limite H<180 cm	LL	Lave linge
	Faux plafonds, soffite	CH	Chaudière	R	Réfrigérateur
		B	Ballon		

DATE: MAI 2023

INDICE:00



Des modifications sont susceptibles d'être apportées à ce plan en fonction des nécessités techniques et administratives de la réalisation, tant en ce qui concerne les dimensions libres que les équipements et les réseaux divers, les appareillages sanitaires et électriques. Il est admis une tolérance de 5% par rapport à la surface habitable globale du logement. Les retombées, soffites, faux plafonds ainsi que l'emplacement des sanitaires ne sont pas tous figurés ou le sont à titre indicatif.



FACADE ENTREE



Des modifications sont susceptibles d'être apportées à ce plan en fonction des nécessités techniques et administratives de la réalisation, tant en ce qui concerne les dimensions libres que les équipements et les réseaux divers, les appareillages sanitaires et électriques. Il est admis une tolérance de 5% par rapport à la surface habitable globale du logement. Les retombées, soffites, faux plafonds ainsi que l'emplacement des sanitaires ne sont pas tous figurés ou le sont à titre indicatif.

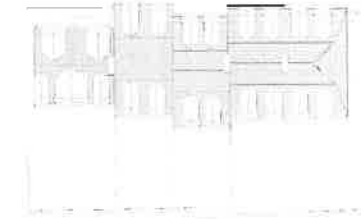
VILLAS d'HALLEFORT

MAISONS-ALFORT

20-24 RUE BOURGELAT ET 7 RUE CHABERT
94700 MAISONS-ALFORT

N.4 VILLA VERONE

Facade Entrée



ENTREE	4.27 m ²
SEJOUR	27.65 m ²
CUISINE	7.10 m ²
WC	1.81 m ²
DRESS	2.19 m ²
TOTAL SURF. HABITABLE RDC	43.02 m²
DGT1	4.29 m ²
SDB WC	4.47 m ²
CH1	13.91 m ²
CH2	10.04 m ²
CH3	9.13 m ²
TOTAL SURF. HABITABLE R+1	41.84 m²
DGT2	2.55 m ²
SDB WC	3.51 m ²
CH4	10.21 m ²
CH5	15.31 m ²
TOTAL SURF. HABITABLE R+2	31.58 m²
SURF. HABITABLE TOTALE	116.44 m²
JARDIN	47.43 m ²
SURFACE INFERIEURE A 1,80 M	10.47 m ²
TOTALE DES SURFACES	174.34 m²

	Fenêtre		Tableau électrique	C	Cuisine
	Porte-fenêtre	PL	Placard	LV	Lave vaisselle
	Gaine technique	---	Limite H<180 cm	LL	Lave linge
	Faux plafonds, soffite	CH	Chaudière	R	Réfrigérateur
		B	Ballon		

DATE: MAI 2023

INDICE:00

**LA GENERALE
DE PROMOTION**
Des rêves réalisés

BONTEMPI
Architecture



FACADE JARDIN

VILLAS d'HALLEFORT

MAISONS-ALFORT

20-24 RUE BOURGELAT ET 7 RUE CHABERT
94700 MAISONS-ALFORT

N.4 VILLA VERONE

Facade Jardin



ENTREE	4.27 m ²
SEJOUR	27.65 m ²
CUISINE	7.10 m ²
WC	1.81 m ²
DRESS	2.19 m ²
TOTAL SURF. HABITABLE RDC	43.02 m²
DGT1	4.29 m ²
SDB WC	4.47 m ²
CH1	13.91 m ²
CH2	10.04 m ²
CH3	9.13 m ²
TOTAL SURF. HABITABLE R+1	41.84 m²
DGT2	2.55 m ²
SDB WC	3.51 m ²
CH4	10.21 m ²
CH5	15.31 m ²
TOTAL SURF. HABITABLE R+2	31.58 m²
SURF. HABITABLE TOTALE	116.44 m²
JARDIN	47.43 m ²
SURFACE INFERIEURE A 1,80 M	10.47 m ²
TOTALE DES SURFACES	174.34 m²

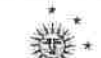
	Fenêtre		Tableau électrique	C	Cuisine
	Porte-fenêtre	PL	Placard	LV	Lave vaisselle
	Gaine technique	---	Limite H<180 cm	LL	Lave linge
	Gaine technique	CH	Chaudière	R	Réfrigérateur
	Faux plafonds, soffite	B	Ballon		

DATE: MAI 2023

INDICE:00

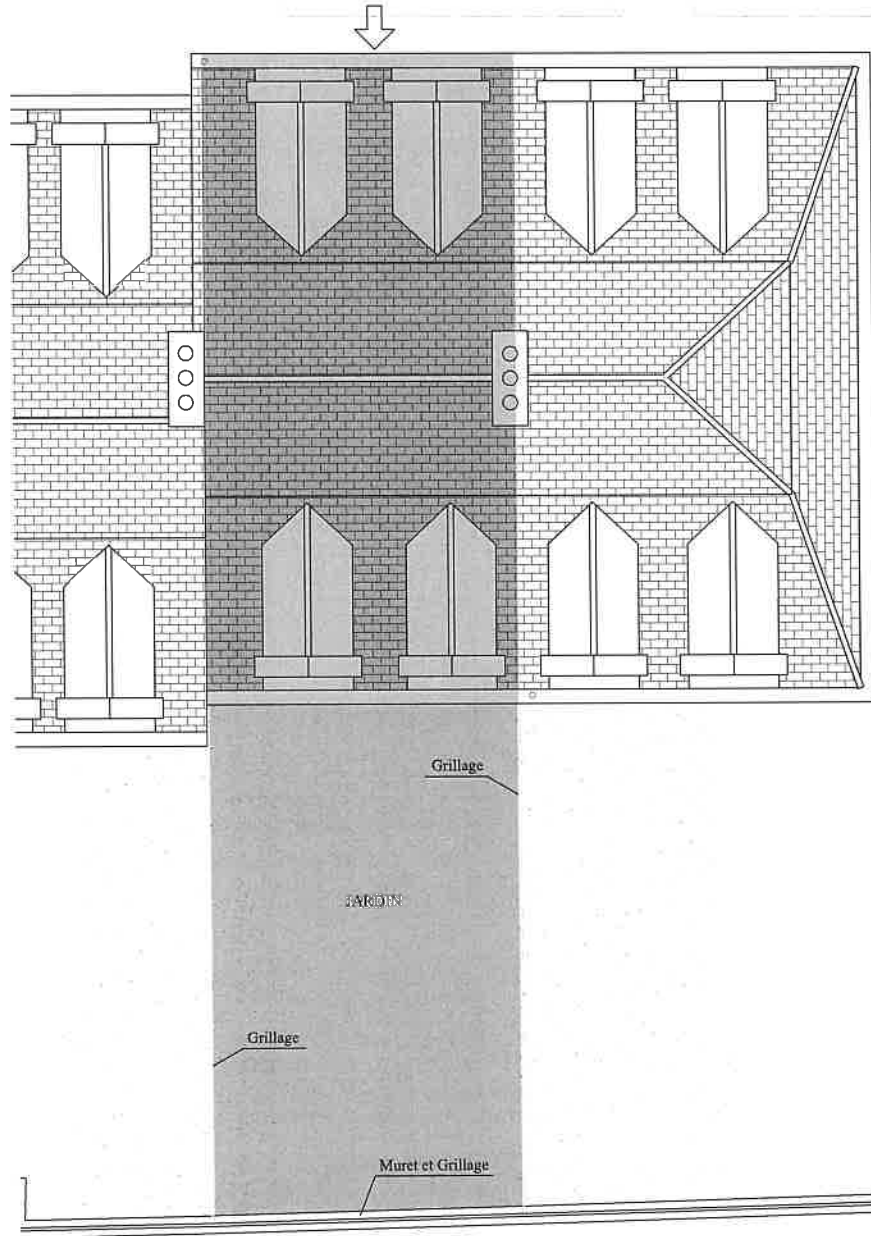


**LA GENERALE
DE PROMOTION**
Des rêves réalisés



BONTEMPI
Architecture

Des modifications sont susceptibles d'être apportées à ce plan en fonction des nécessités techniques et administratives de la réalisation, tant en ce qui concerne les dimensions libres que les équipements et les réseaux divers, les appareillages sanitaires et électriques. Il est admis une tolérance de 5% par rapport à la surface habitable globale du logement. Les retombées, soffites, faux plafonds ainsi que l'emplacement des sanitaires ne sont pas tous figurés ou le sont à titre indicatif.



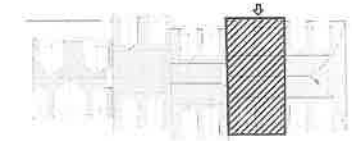
Des modifications sont susceptibles d'être apportées à ce plan en fonction des nécessités techniques et administratives de la réalisation, tant en ce qui concerne les dimensions libres que les équipements et les réseaux divers, les appareillages sanitaires et électriques. Il est admis une tolérance de 5% par rapport à la surface habitable globale du logement. Les retombées, soffites, faux plafonds ainsi que l'emplacement des sanitaires ne sont pas tous figurés ou le sont à titre indicatif.

VILLAS d'HALLEFORT

MAISONS-ALFORT

20-24 RUE BOURGELAT ET 7 RUE CHABERT
94700 MAISONS-ALFORT

N.4 VILLA VERONE



ENTREE	4.27 m ²
SEJOUR	27.65 m ²
CUISINE	7.10 m ²
WC	1.81 m ²
DRESS	2.19 m ²
TOTAL SURF. HABITABLE RDC	43.02 m²
DGT1	4.29 m ²
SDB WC	4.47 m ²
CH1	13.91 m ²
CH2	10.04 m ²
CH3	9.13 m ²
TOTAL SURF. HABITABLE R+1	41.84 m²
DGT2	2.55 m ²
SDB WC	3.51 m ²
CH4	10.21 m ²
CH5	15.31 m ²
TOTAL SURF. HABITABLE R+2	31.58 m²
SURF. HABITABLE TOTALE	116.44 m²
JARDIN	47.43 m ²
SURFACE INFERIEURE A 1,80 M	10.47 m ²
TOTALE DES SURFACES	174.34 m²

Fenêtre	Tableau électrique	C Cuisine
Porte-fenêtre	PL Placard	LV Lave vaisselle
GT Gaine technique	--- Limite H<180 cm	LL Lave linge
Faux plafonds, soffite	CH Chaudière	R Réfrigérateur
	B Ballon	

DATE: MAI 2023

INDICE:00



**LA GENERALE
DE PROMOTION**
Des rêves réalisés



BONTEMPI
Architecture